



Metafer

扫描和成像软件

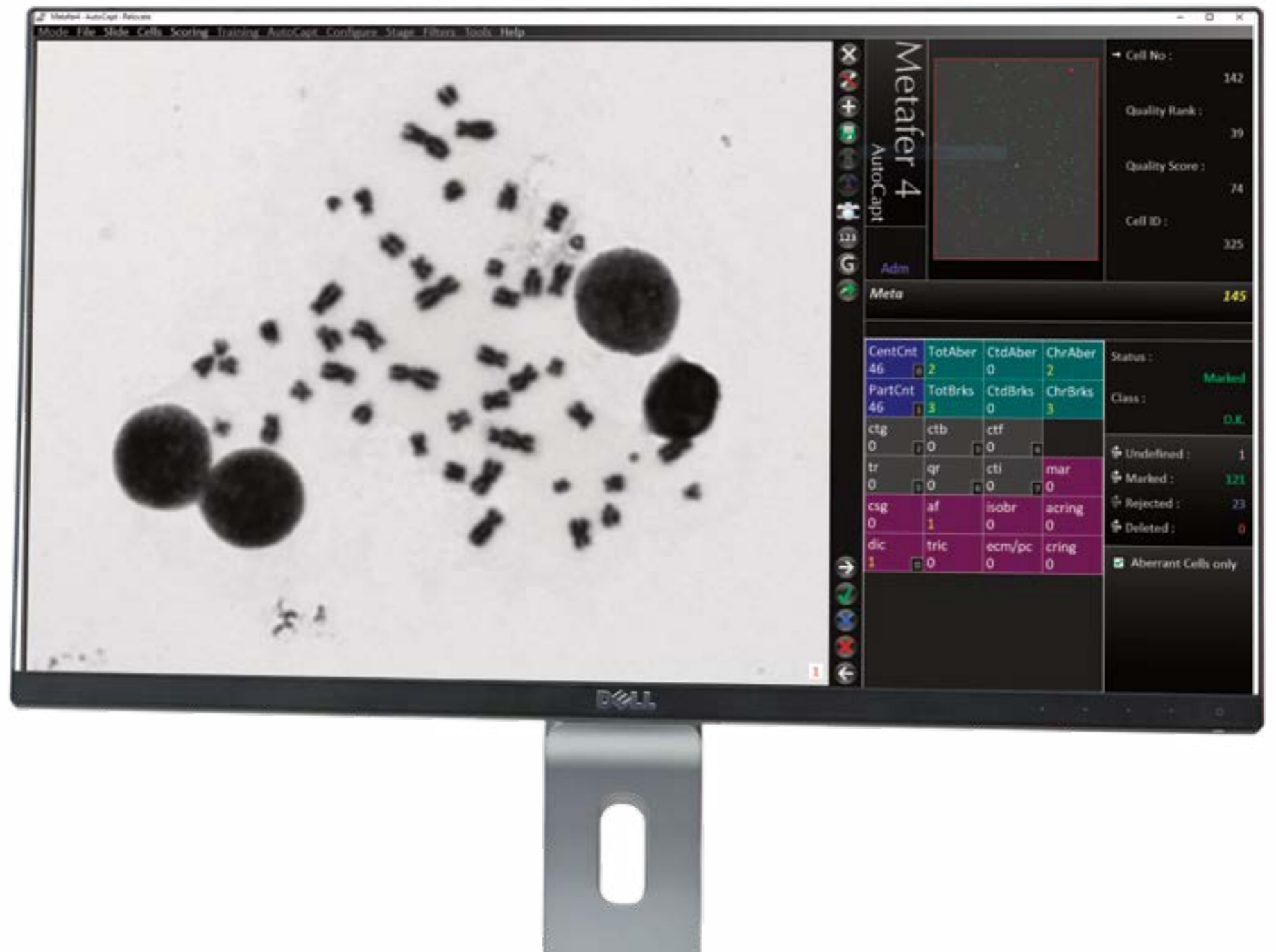
玻片扫描...

亮点

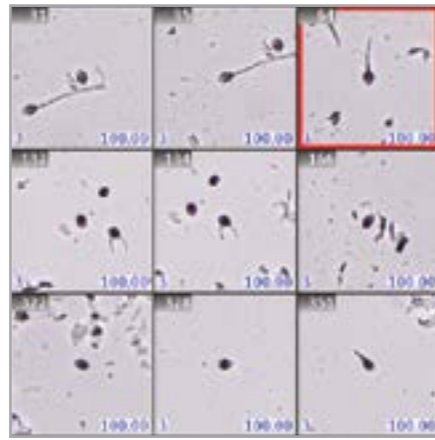
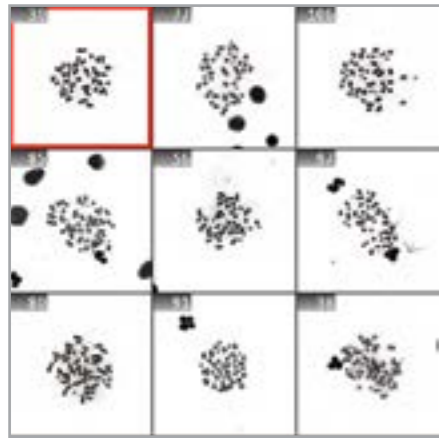
- 在一个工作时间内可顺畅且不间断地对多达800张的玻片进行图像采集。
- 适用于多种观察模式,包括但不限于明场、荧光、相差、暗场等。
- Metafer可自动调用不同的物镜,也可以自动加浸镜油,因此可以轻松将不同需求的成像任务整合到同一批进行扫描。
- 启用条形码阅读样本识别和跟踪,允许Metafer从样本玻片的磨砂端采集图像。
- 利用一系列的设置来建立针对样本具体情况的自动聚焦。
- 可以在一个一目了然的图像库中审核所有的成像结果。
- 用一键点击鼠标,就能有效在镜下定位显微镜上被识别的对象。
- 使用灵活的基于分类器的成像方法,根据您的预设定制工作流程。
- 通过集成由Metafer和Ikaros管理的多个工作站来扩展您的成像网络。

Metafer控制显微镜和附属硬件来获取数字图像,并协助操作人员在显微镜样本中对人体或其他来源的细胞和其他物体进行检测、分类和计数。

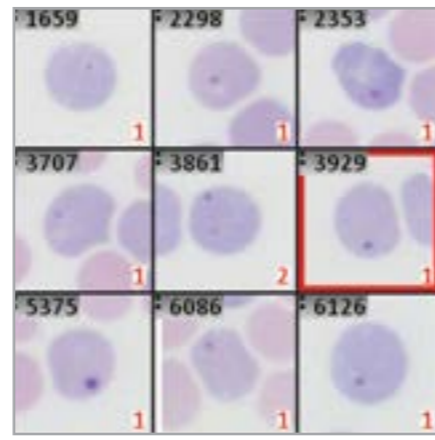
Metafer旨在用于临床和非临床实验室按照其既定程序的体外诊断程序。玻片扫描和分析条件可适用于各种样本,包括但不限于在其间期或中期的培养和染色的细胞。其分析和临床表现还尚未建立。



... 更多



Not intended for diagnostic use.



Not intended for diagnostic use.



成像

利用Metafer软件，成像系统扫描不同大小的样本，采用各种观察模式和放大倍率，识别、分类和计算细胞或其他物体。Metafer的模块化和灵活的架构使其能够快速协助来自不同领域的用户完成其具体的成像任务。

Metafer的智能扫描提供了不同的体验：允许访问所有数据，对用户友好的结果显示，完全控制成像的参数，能够根据您的设置得到精确的结果。使用Metafer，玻片扫描就变得非常简单。

标准化

鉴于每个显微样本的多样性，自动成像需要灵活性。Metafer的理念提供了有效的解决方案：可以通过用户训练的分类器能够准确地建立成像标准，通过选择相关的分类器，集成的扫描系统能够快速过渡到下一个任务。

完整的实验室解决方案

MetaSystems解决方案可适应您不断扩展的需求。模块化的软件和支持的硬件能随着日益增加的工作负荷来增加自动化的程度。其他附件，如SlideFeeder x80，一个条形码阅读器和一个自动浸油加油器，可以根据需要进行无缝整合。

由Metafer软件推进的灵活的智能扫描可提供许多选项，每个选项都针对具体的

硬件配件和定制化的软件要求量身定制，有多种软件模块和硬件选项可供选择。通常，Metafer软件控制的集成系统由四种摄像头型号中的一种和一个电动载物台组成。一个完全集成的系统需要一个电动显微镜。MetaSystems能将显微镜整合到设备装置中，尽管Metafer软件也可以与现有的、兼容显微镜集成。

Neon



每个运行Metafer的工作站都安装了Neon，它是组织案例和图像数据的便捷界面。用户配置概览仪表盘来总结案例、处理状态和案例统计信息，与外部数据库进行数据交换的接口可以被调整。案例数据表和报告中的字段是为满足特定需求可定制的。



玻片架仓盒

玻片架仓盒可容纳16个玻片架，每个玻片架5张玻片，总共放80张玻片。一全套装备的SlideFeeder x80可容纳10个玻片架仓盒和一个条形码阅读器。

每一个便携式的玻片架仓盒可以轻松放到在工作台上进行装载。



模块

SlideFeeder x80 的旋转模块将玻片架传送到Metafer支持的电动载物台上。

该设备可在无人值守的情况下运行，可全天候运行，并结合了智能优先处理样本。



自动加油器

如果当前的工作流程需要使用浸油物镜，则可使用自动加油装置。

该装置可以具体地依样本的宏控制每个样本的最佳浸油布放。



摄像头

有不同的CoolCube数码摄像头型号可供选择。所有型号都有单色或彩色版本。

摄像头能够与Metafer软件进行无缝自动化的集成，使其达到最佳性能。



显微镜

为了能有效地找到物体的对象，Metafer运行一台配有步进电机载物台的电动高端研究级显微镜。

显微镜的所有相关的功能都是由Metafer软件直接驱动的。



软件

基于PC(个人计算机)上运行的Metafer软件，控制扫描硬件，并为全天候日常使用提供一个便捷的用户界面。由于优异的分类器概念，Metafer软件提供了灵活性和标准化之间的良好平衡。





WORLDWIDE

OFFICES

AMERICAS

USA, Medford
info@metasystems.org

Argentina, Buenos Aires
info@metasystems-latam.com

EUROPE

Germany, Altlussheim
info@metasystems-international.com


Italy, Milan
info@metasystems-italy.com

ASIA

China, Hong Kong
info@metasystems-asia.com

China, Taizhou
info@metasystems-china.com

India, Bangalore
info@metasystems-india.com

CE  根据体外诊断法规 (EU) 2017/746或体外诊断医疗器械指令98/79/EC，除非另有指示，Metafer 4.3和Ikaros 6.3在欧盟分别被归类为体外诊断医疗器械，(IVD) 并附有CE标记。仅在其预期用途范围内使用所有MetaSystems IVD产品。

Neon是通用的数据管理软件。

MetaSystems产品在全球许多国家使用。根据相关国家或地区的法规，有些产品可能不能用于临床诊断。

由其他制造商提供的一些硬件组件不包括在MetaSystems IVD产品中，因此不是IVD医疗设备。

联系我们

或
MetaSystems
当地办公室
metasystems-international.com



"码"上关注
美达思医疗
官方微信



MetaSystems Hard & Software GmbH
Robert-Bosch-Str. 6
68804 Altlussheim | Germany

© 2024 by MetaSystems
Document No. BRO-MS-Metafer-CN-2024-01-01